



# SAPPORO MONO VILLAGE 2026 春

2026.5.2 土 / 3 日・祝

大和ハウス プレミストドーム  
10:00~17:00

北海道最大のハンドメイドフェスティバル

あなたの「好き」に  
きっと出逢える。



## 前売券販売中!

ローソンチケット、セブンチケット、チケットぴあ、KKday、e+(イープラス)

■前売券 【1日券】600円 【PM券】500円 【両日券】1,000円

■当日券 【1日券】700円 【PM券】600円

※【あしたもチケット(500円)】は、2日(土)にご来場された方のみ会場内インフォメーションで購入できます。

※小学生以下は無料です。※PM券は13:00以降入場可能なチケットです。

主催 / tvh テレビ北海道 (株)札幌ドーム

後援 / 北海道、札幌市、札幌市教育委員会、北海道新聞社、AIR-G'FM北海道、札幌商工会議所

※ご来場の際は、公共交通機関の利用にご協力ください。※表示の価格は全て消費税込みとなります。※画像は全てイメージです。

お問い合わせはこちら▶



北海道をはじめ全国で活動する  
作り手たちが集結する、  
北海道最大のハンドメイドフェスティバル!

パネル  
ヴィレッジ



インテリア  
カトラリー  
ヴィレッジ



雑貨  
ヴィレッジ



ワークショップ  
ヴィレッジ



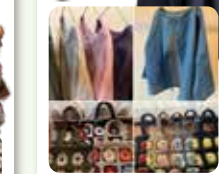
イラスト  
ヴィレッジ



ドール・フィギュア  
ヴィレッジ



ファッション  
ヴィレッジ



バラエティ  
ヴィレッジ



アクセサリ  
ヴィレッジ



手芸  
ヴィレッジ



クラフト・陶芸  
ヴィレッジ

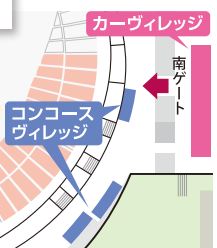
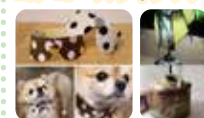


**NEW** 南ゲート側に**新エリア**登場!

カーヴィレッジ



コンコースヴィレッジ



パン  
ヴィレッジ

毎回大好評の  
パンヴィレッジも  
登場!

両日出店

- ほっぺぱん
- fiola
- ブーランジュリーマルゼル
- ピッコベーカー
- しげぱん
- Kenon

- ナニナニ製菓
- 森のパン工房ウタリ
- ブーランジュリーラフィ
- PIZZERIA DEL CAPITANO
- BOUL'ANGE
- お菓子のドルチェヴィータ

2日[土]のみ

- 太郎山
- kanouseipan

3日[日・祝]のみ

- パンの店
- チャーリー

文具ヴィレッジ

プロデュース by 大丸藤井セントラル  
テーマ

お楽しみがいっぱい文房具

今回の文具ヴィレッジのテーマは「お楽しみがいっぱい文房具」  
毎回人気の紙もの、セントラルオリジナル商品とお楽しみ袋・実演販売、  
沢山のお楽しみがいっぱい!をご用意しました。来場者に楽しめる文房具を多数ご用意してお待ちしております。